

# Ersatzteilzeichnung Außengehäuse und Tür OES mini Spare part drawing outercasing and door OES mini

ETZ A/B - AG Tür 89MP Türgriff antibak

1 / 1

# A

OES mini



# B

OES mini



gültig ab / valid from:

gültig bis / valid to:

Vorgängerversion / previous version: 9825320

Nachfolgeversion / follow-up version:

Enodis  
Talstraße 35  
D- 82436 Eglfing | Germany

Tel. +49(0)8847/67-0  
Fax +49(0)8847/414  
info@hotairsteamer.com

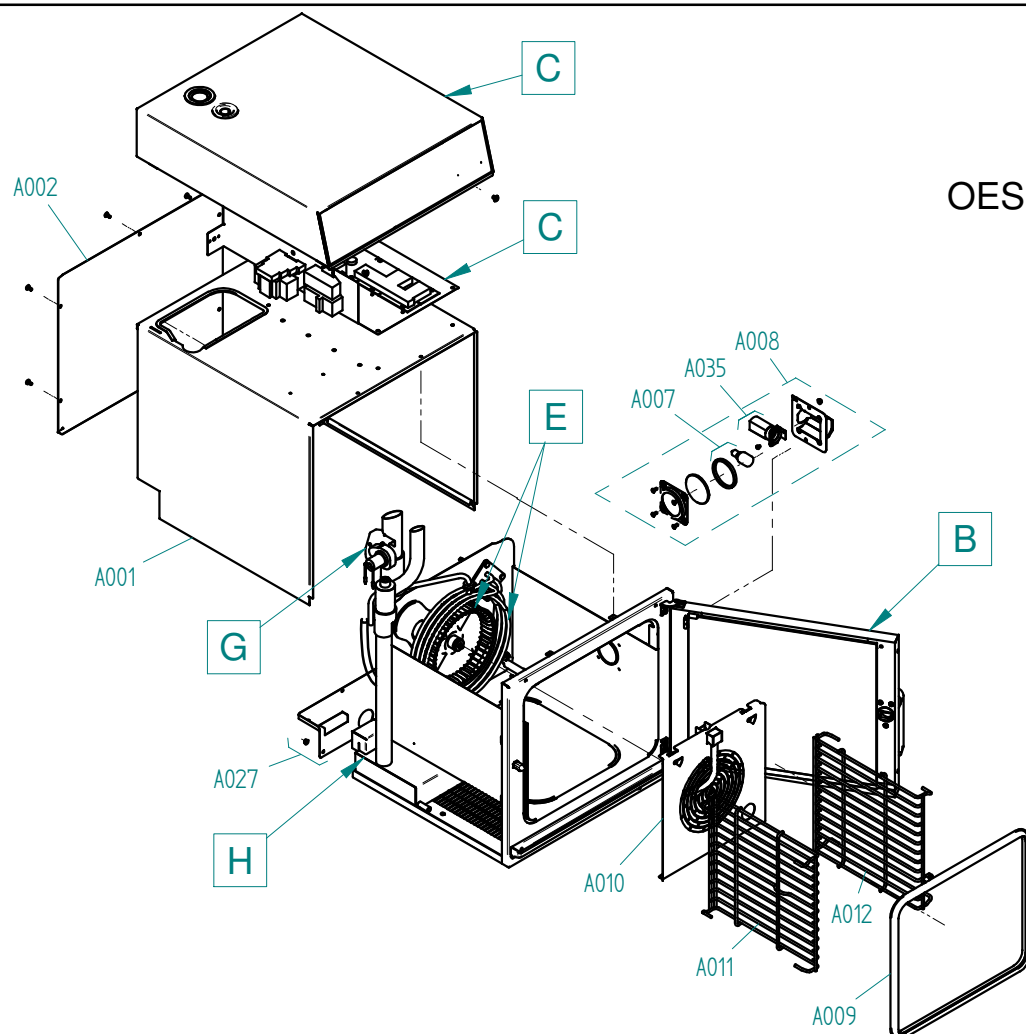
**Manitowoc**

Art. Nr. 9825328\_03 | 21.01.2012 | Änderungen vorbehalten! Changes excepted!

## ETZ A/B - AG Tür 8 DB 1 / 1

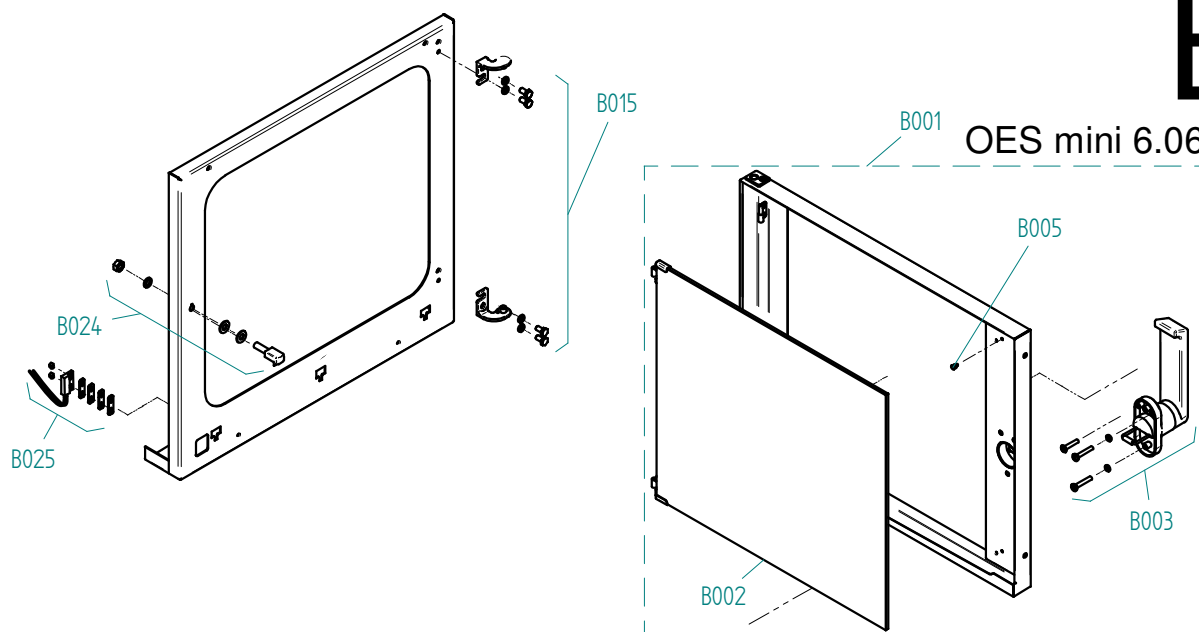
ETZ A/B - AG Tür 8 DB 1 / 1

OES mini 6.06 DB



B

OES mini 6.06 DB



Art. Nr. 9828804\_00 | 31.08.2010 | Änderungen vorbehalten! Changes excepted!

Vorgängerversion / previous version:
Nachfolgeversion / follow-up version:

Tel. +49(0)8847/67-0  
Fax +49(0)8847/414  
info@hotairsteamer.com



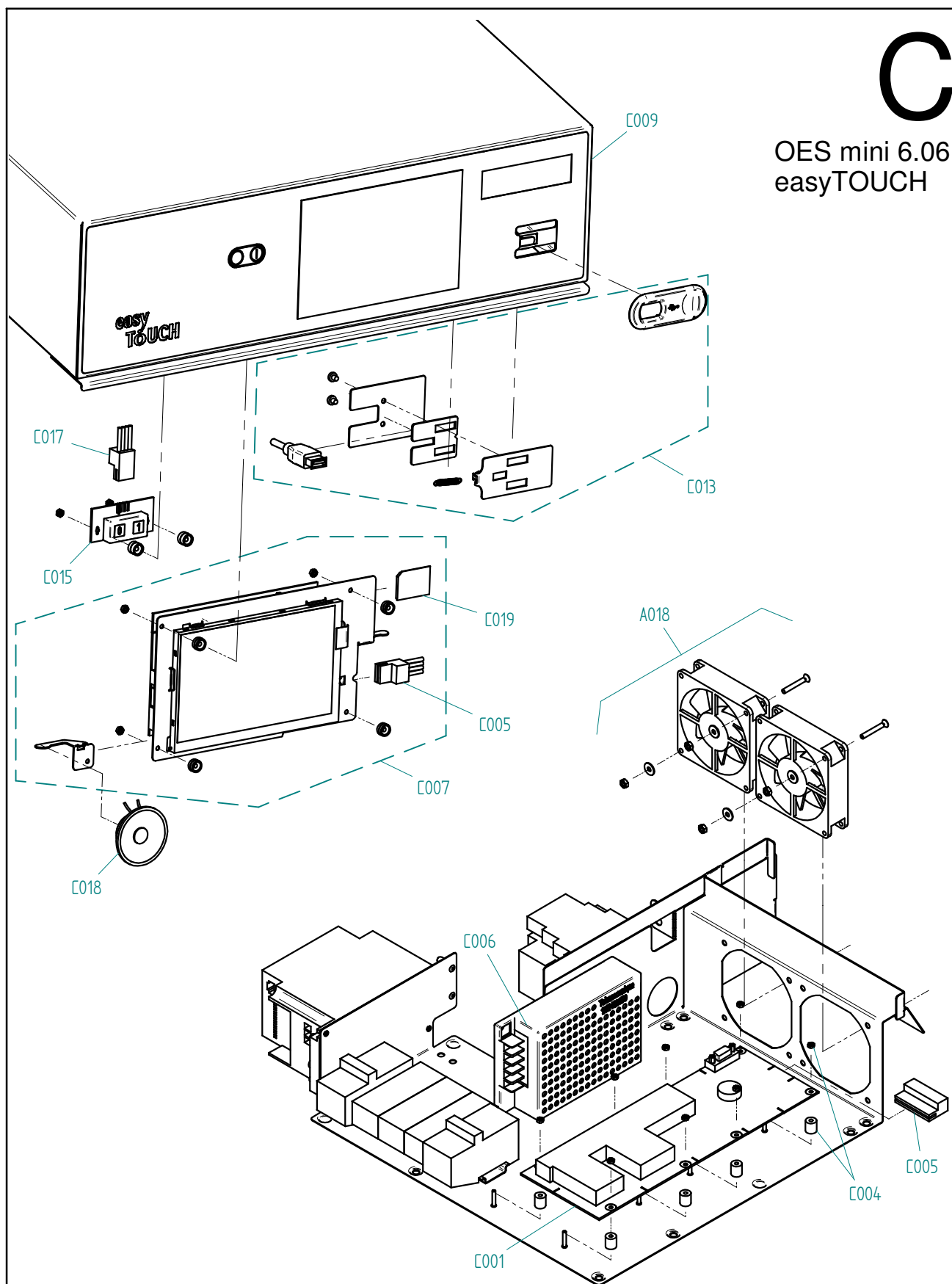
# Ersatzteilzeichnung Oberkasten OES mini easyTouch Spare part drawing upper casing OES mini easyTouch

ETZ C - Oberkasten ET DI 8 M P

1 / 1

# C

OES mini 6.06  
easyTOUCH



gültig ab / valid from:

Vorgängerversion / previous version:

gültig bis / valid to:

Nachfolgeversion / follow-up version:

Enodis  
Talstraße 35  
D- 82436 Eglfing | Germany

Tel. +49(0)8847/67-0  
Fax +49(0)8847/414  
info@hotairsteamer.com

**Manitowoc**

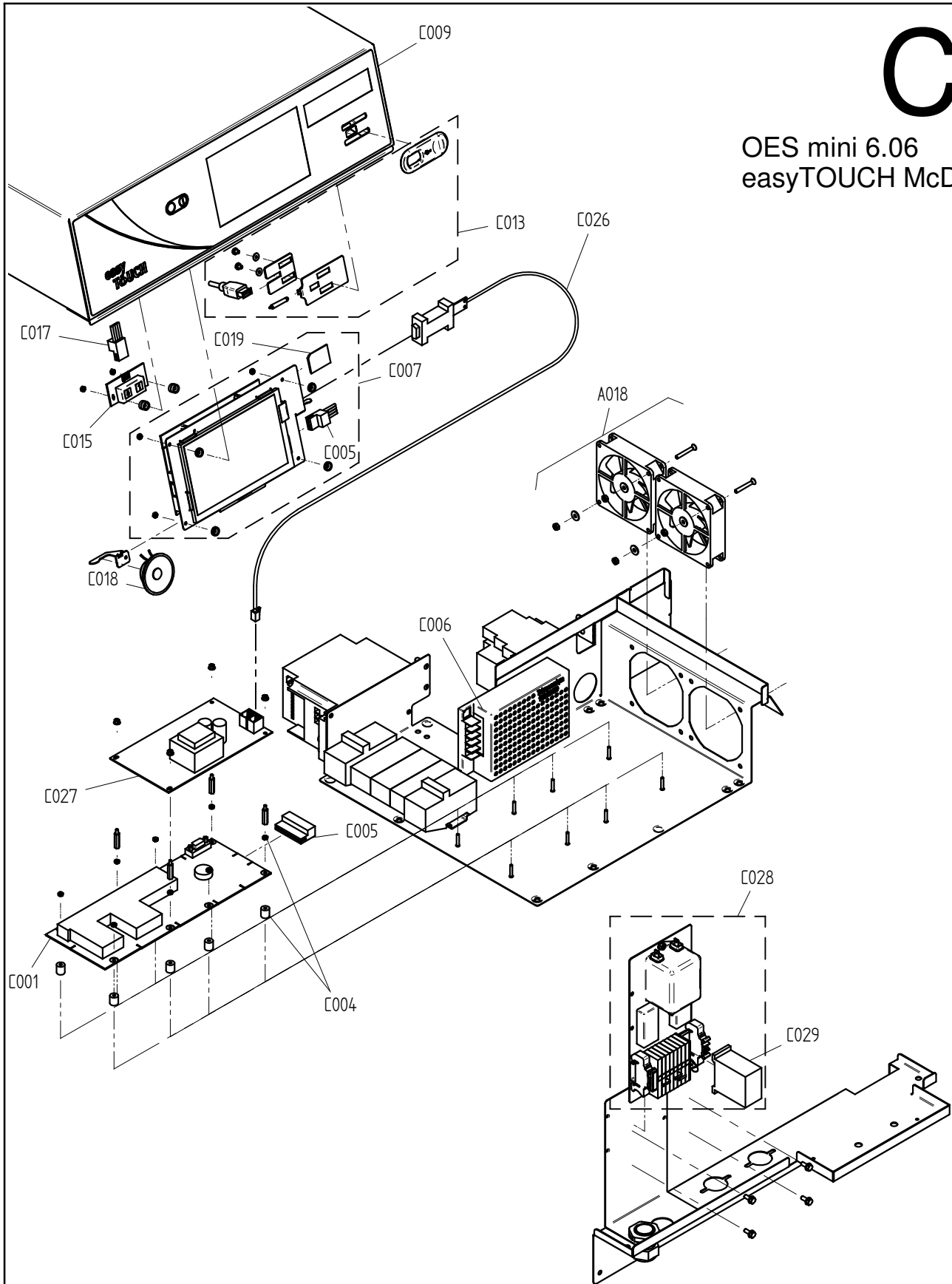
Art. Nr. 9828796\_01 | 21.01.2012 | Änderungen vorbehalten! Changes excepted!

Ersatzteilzeichnung Oberkasten OES mini 6.06 easyTOUCH McD  
Spare part drawing upper casing OES mini easyTOUCH McD

ETZ C - Oberkasten ET 8 McD 1 / 1

**C**

OES mini 6.06  
easyTOUCH McD



Art. Nr. 9828849\_01 | 24.11.2010 | Änderungen vorbehalten! Changes excepted!

gültig ab / valid from:  
gültig bis / valid to:

Vorgängerversion / previous version:  
Nachfolgeversion / follow-up version:

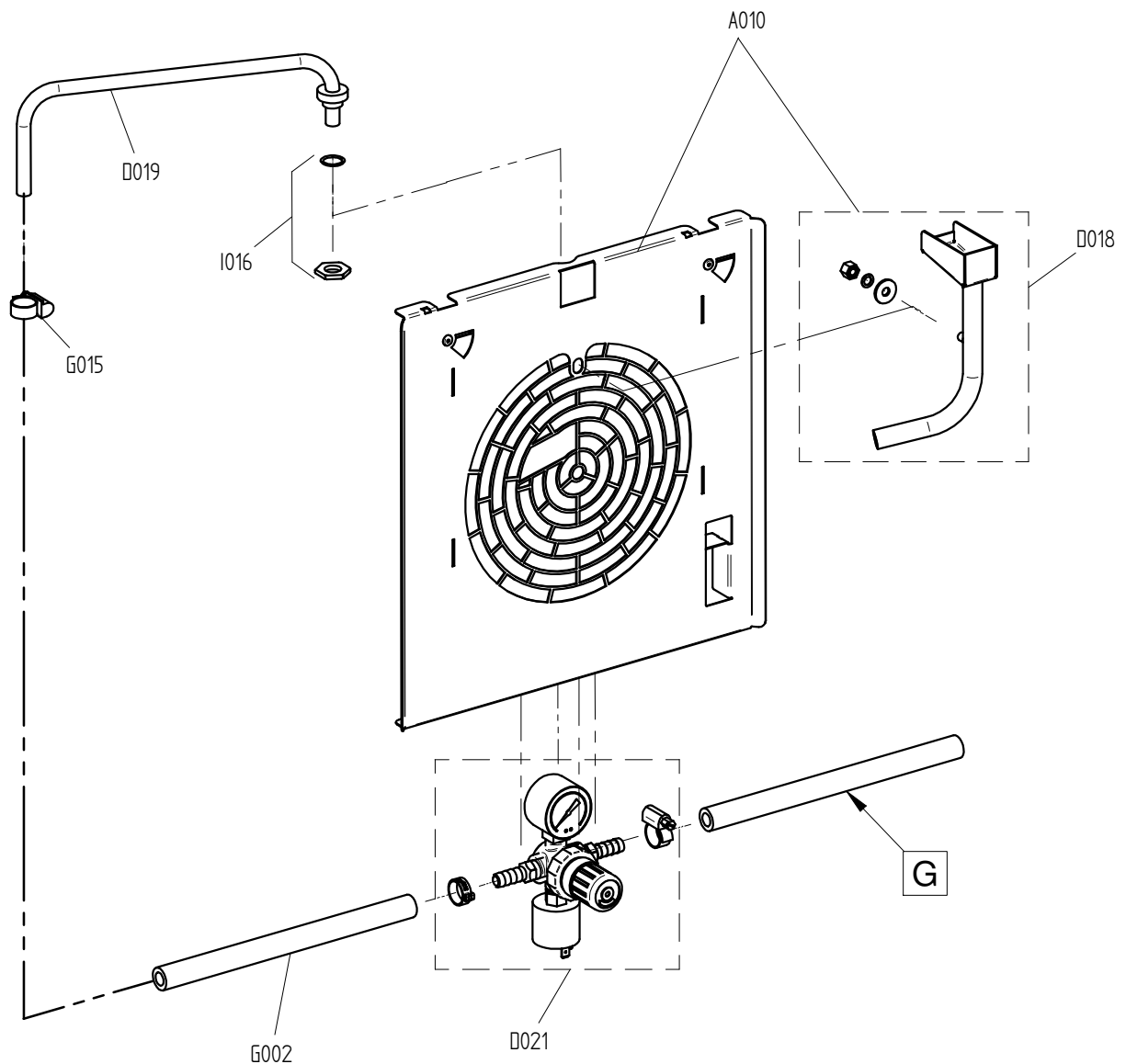
Enodis  
Talstraße 35  
D- 82436 Eglfing | Germany

Tel. +49(0)8847/67-0  
Fax +49(0)8847/414  
info@hotairsteamer.com

**Manitowoc**

**D**

OES Mini



gültig ab / valid from: 24.08.2009

Vorgängerversion / previous version: 9825295

gültig bis / valid to:

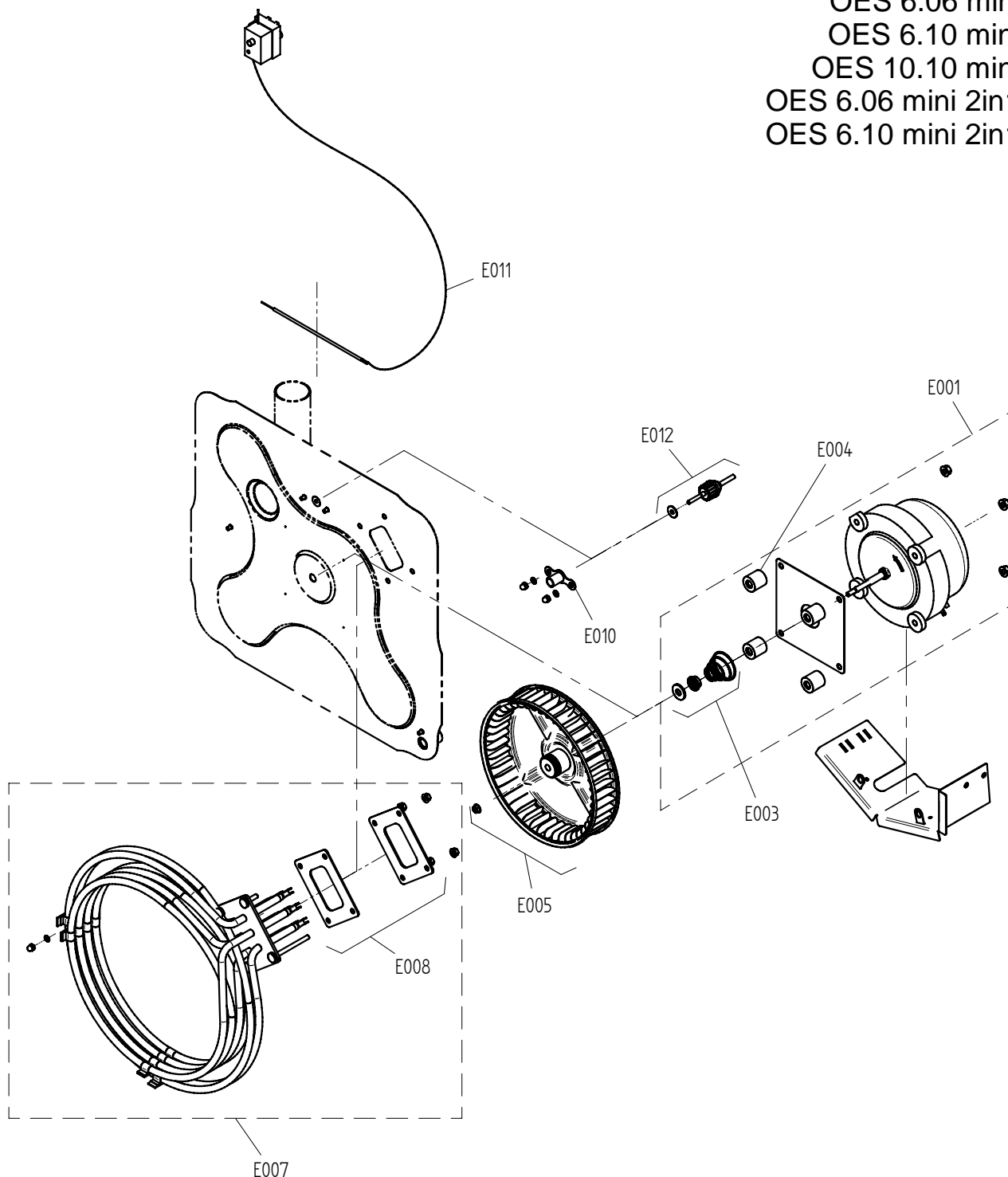
Nachfolgeversion / follow-up version: 9829102

# Ersatzteilzeichnung Heissluftherzeugung OES mini Spare part drawing heating system OES mini

ETZ E - HL-Heizung 8MPKR 1 / 1

# E

OES 6.06 mini  
OES 6.10 mini  
OES 10.10 mini  
OES 6.06 mini 2in1  
OES 6.10 mini 2in1



gültig ab / valid from:

Vorgängerversion / previous version:

gültig bis / valid to:

Nachfolgeversion / follow-up version:

Enodis  
Talstraße 35  
D- 82436 Eglfing | Germany

Tel. +49(0)8847/67-0  
Fax +49(0)8847/414  
info@hotairsteamer.com

**Manitowoc**

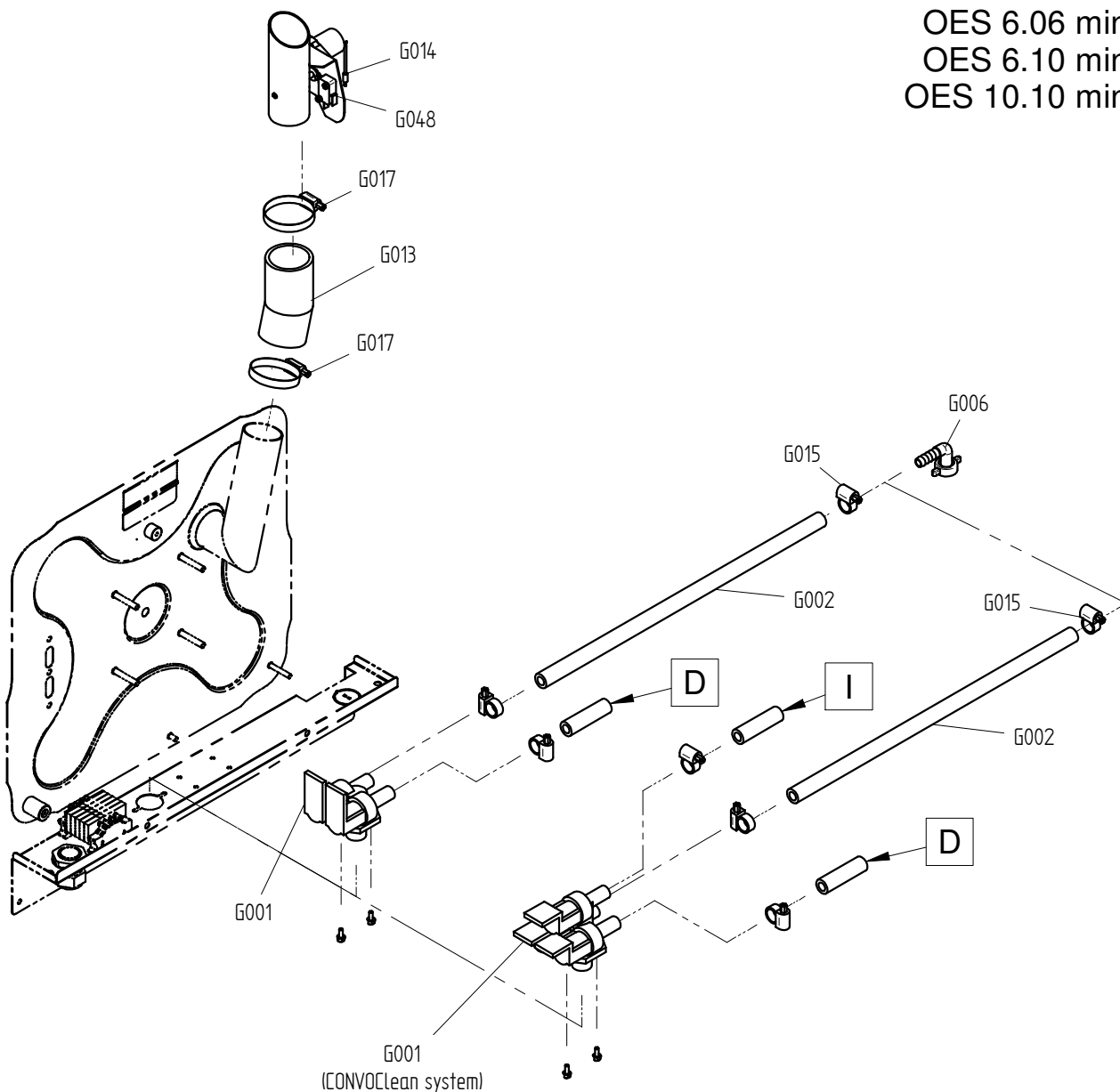
Art. Nr. 9825299\_01 | 6.10.2009 | Änderungen vorbehalten! Changes excepted!

# Ersatzteilzeichnung Wasserversorgung OES mini Spare part drawing water supply OES mini

ETZ G - WV 89MP 1 / 1

# G

OES 6.06 mini  
OES 6.10 mini  
OES 10.10 mini



gültig ab / valid from:  
gültig bis / valid to:

Vorgängerversion / previous version:  
Nachfolgeversion / follow-up version: 9829053

Enodis  
Talstraße 35  
D- 82436 Eglfing | Germany

Tel. +49(0)8847/67-0  
Fax +49(0)8847/414  
info@hotairsteamer.com



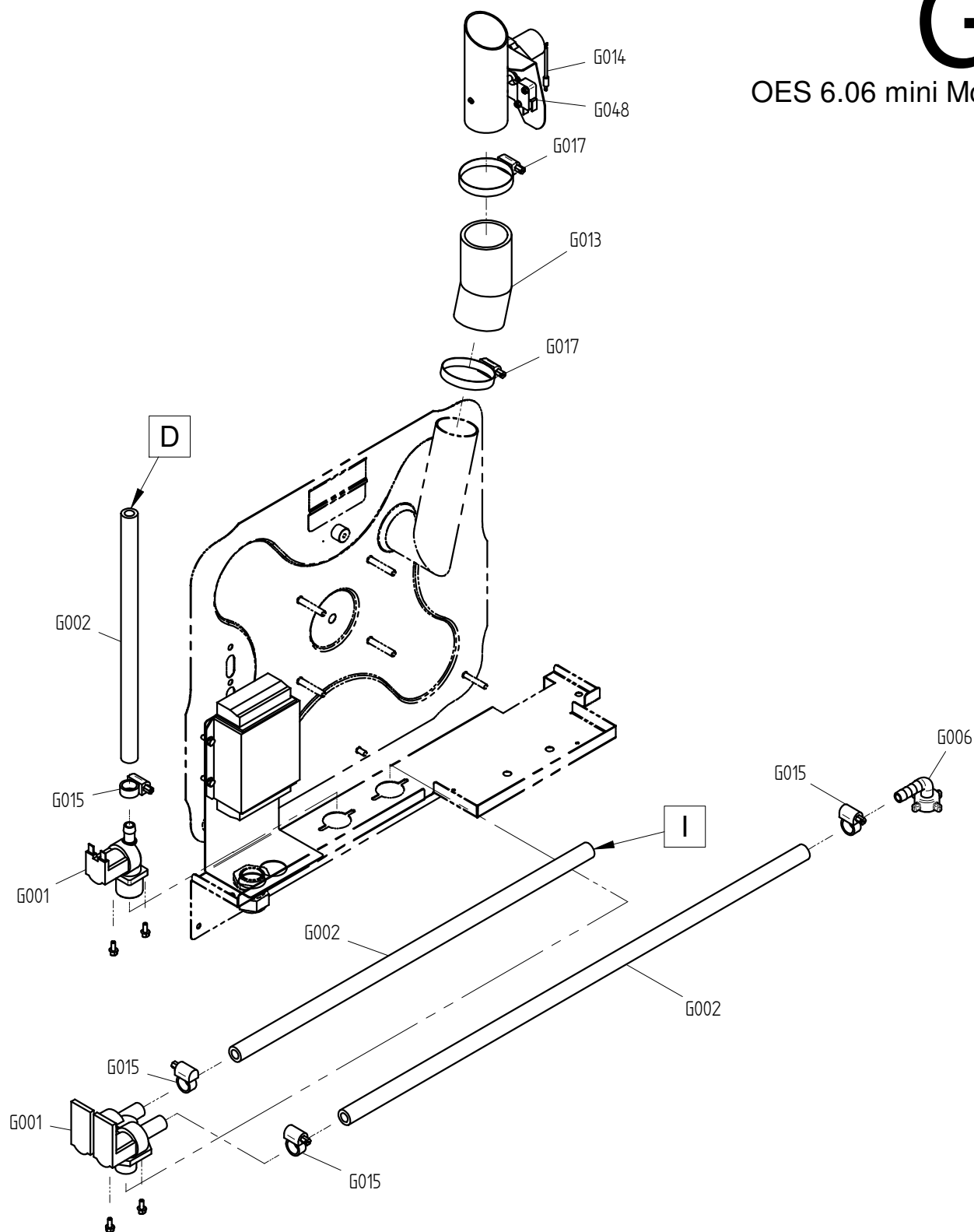
Art. Nr. 9825302\_02 | 16.12.2010 | Änderungen vorbehalten! Changes excepted!

Ersatzteilzeichnung Wasserversorgung OES 6.06 mini McD  
Spare part drawing water supply OES 6.06 mini McD

ETZ G - WV 8 McD 1 / 1

G

OES 6.06 mini McD



gültig ab / valid from:  
gültig bis / valid to:

Vorgängerversion / previous version:  
Nachfolgeversion / follow-up version:

Enodis  
Talstraße 35  
D- 82436 Eglfing | Germany

Tel. +49(0)8847/67-0  
Fax +49(0)8847/414  
info@hotairsteamer.com

**Manitowoc**

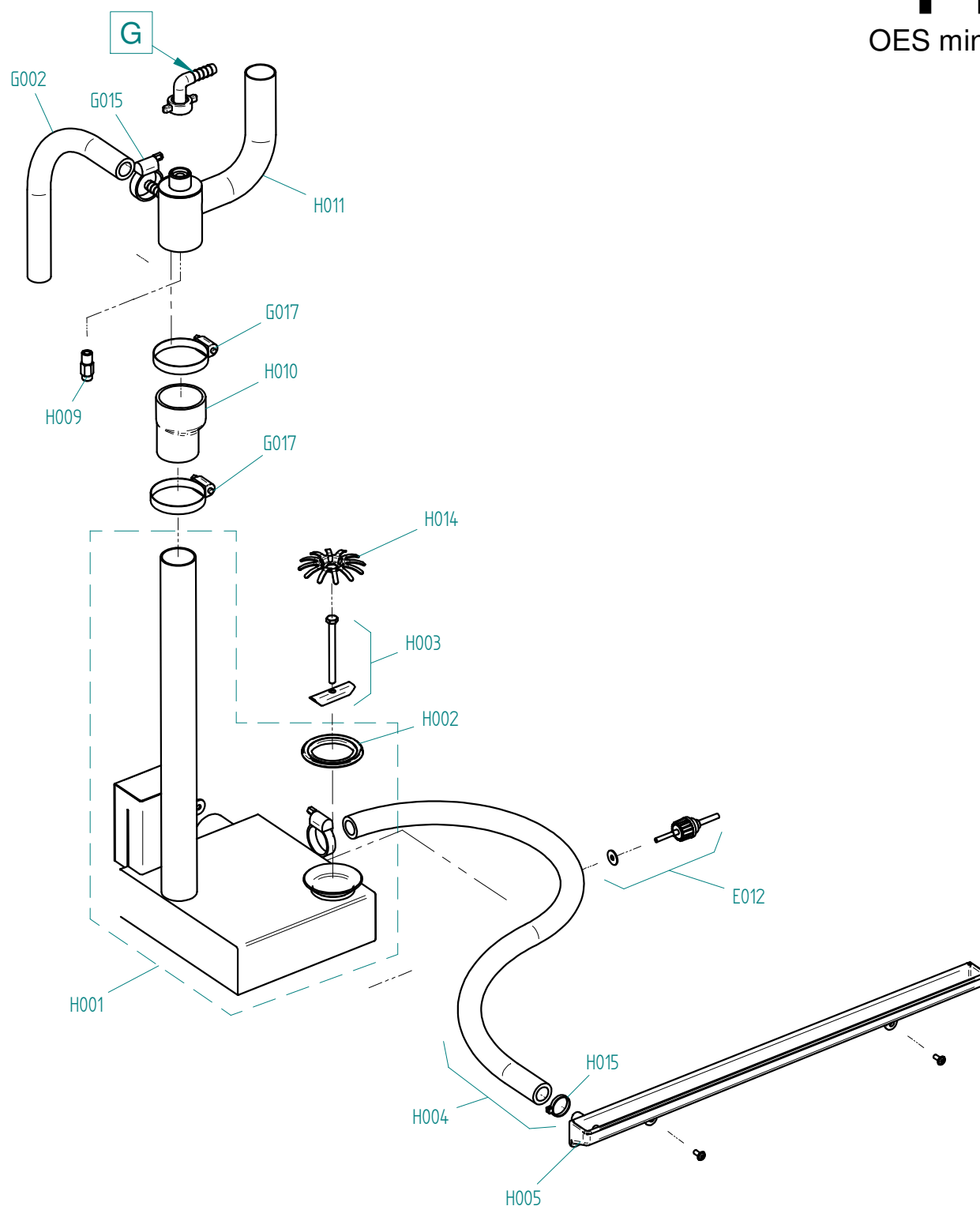
Art. Nr. 9828823\_00 | 24.08.2010 | Änderungen vorbehalten! Changes excepted!



# Ersatzteilzeichnung Abwasserentsorgung OES mini Spare part drawing sewage disposal OES mini

ETZ H - Abwasser 8MP DB 1 / 1

**H**  
OES mini



gültig ab / valid from:  
gültig bis / valid to:

Vorgängerversion / previous version:  
Nachfolgeversion / follow-up version:

Enodis  
Talstraße 35  
D- 82436 Eglfing | Germany

Tel. +49(0)8847/67-0  
Fax +49(0)8847/414  
info@hotairsteamer.com

**Manitowoc**

Art. Nr. 9829389\_00 | 29.06.2011 | Änderungen vorbehalten! Changes excepted!

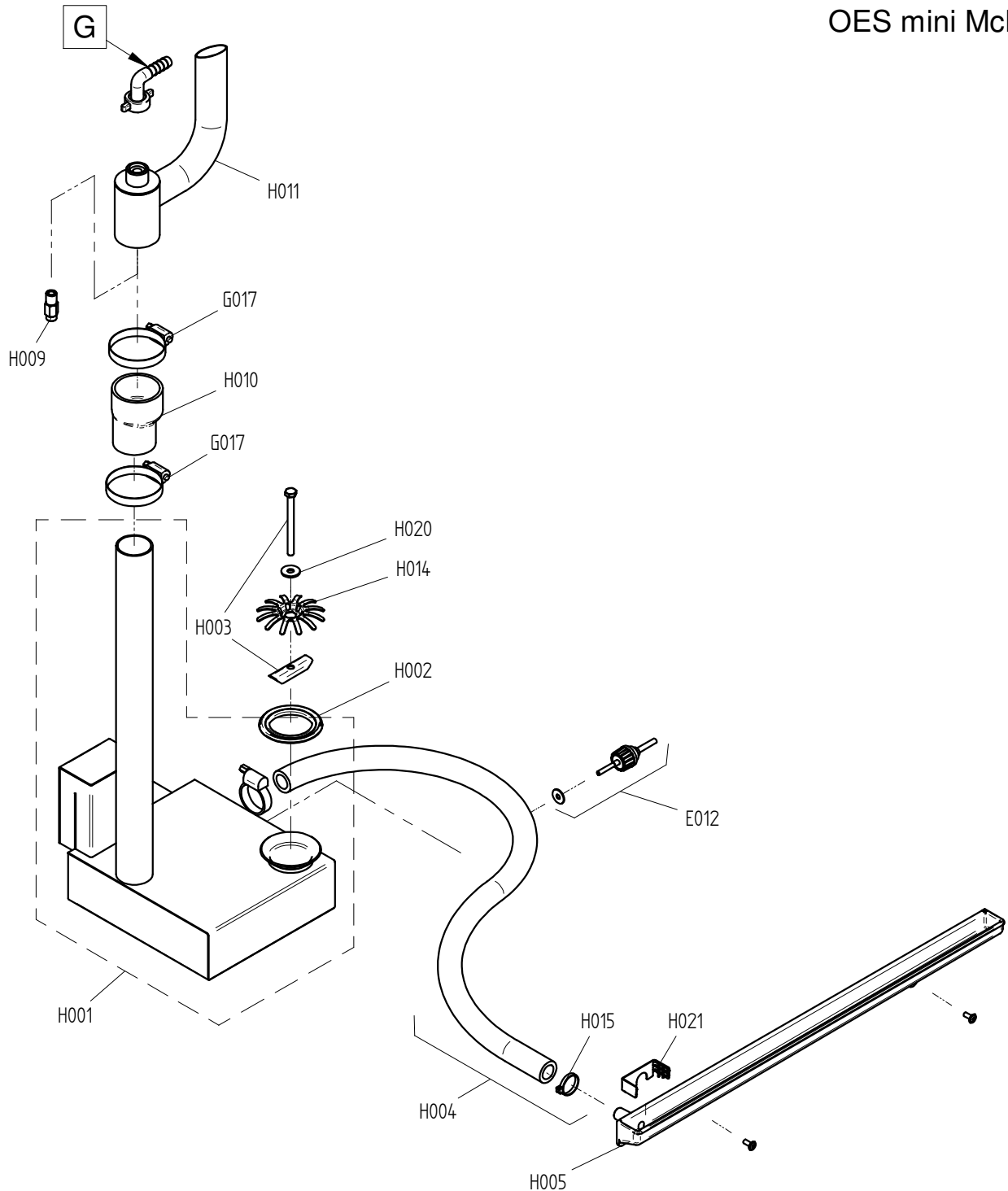
Ersatzteilzeichnung Abwasserentsorgung OES mini McD  
Spare part drawing sewage disposal OES mini McD

ETZ H - Abwasser 8 McD

1 / 1

H

OES mini McD



Art. Nr. 9828801\_00 | 24.08.2010 | Änderungen vorbehalten! Changes excepted!

gültig ab / valid from:  
gültig bis / valid to:

Vorgängerversion / previous version:  
Nachfolgeversion / follow-up version:

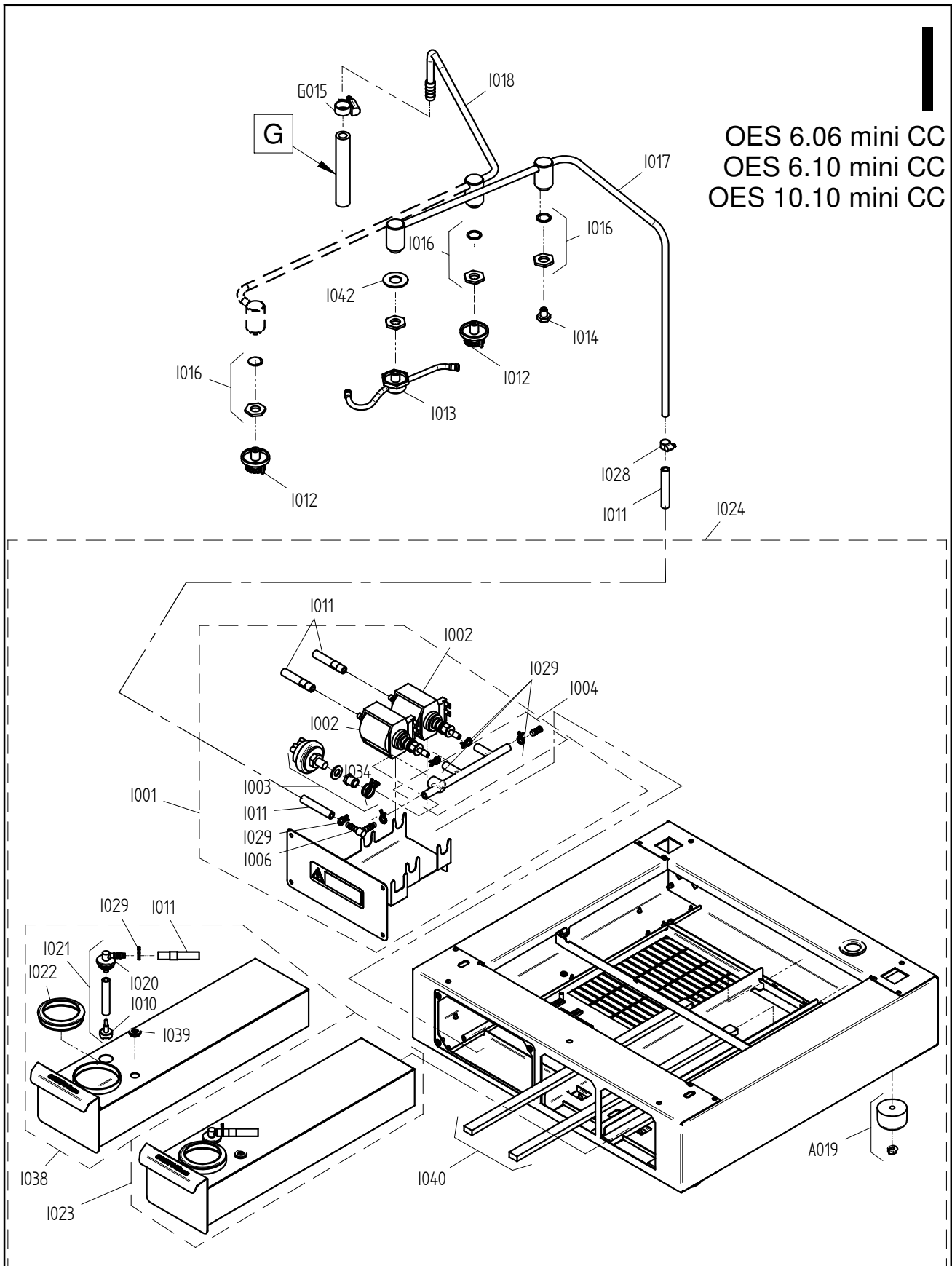
Enodis  
Talstraße 35  
D- 82436 Eglfing | Germany

Tel. +49(0)8847/67-0  
Fax +49(0)8847/414  
info@hotairsteamer.com

**Manitowoc**

# Ersatzteilzeichnung CONVOClean system OES 6.06 mini Spare part drawing CONVOClean system OES 6.06 mini

ETZ I - CC 8 1 / 1



Art. Nr. 9825329\_01 | 16.12.2010 | Änderungen vorbehalten! Changes excepted!

gültig ab / valid from: 31.08.2010  
gültig bis / valid to:

Vorgängerversion / previous version: 9825313/-14  
Nachfolgeversion / follow-up version: 9829070

Enodis  
Talstraße 35  
D- 82436 Eglfing | Germany

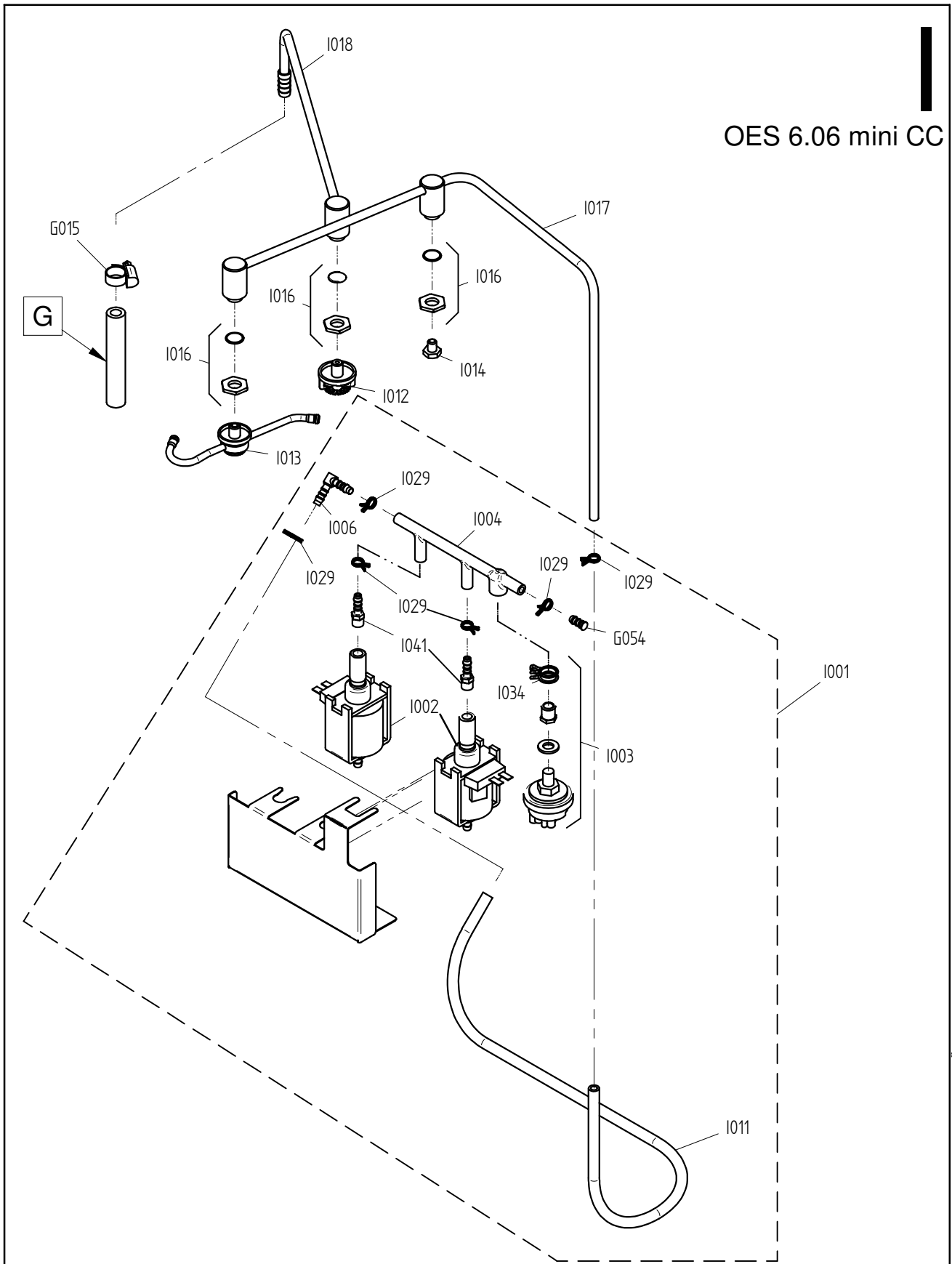
Tel. +49(0)8847/67-0  
Fax +49(0)8847/414  
info@hotairsteamer.com

**Manitowoc**

Ersatzteilzeichnung CONVOClean system OES 6.06 mini McD  
Spare part drawing CONVOClean system OES 6.06 mini McD

ETZ I - CC 8 McD

1 / 1



OES 6.06 mini CC

gültig ab / valid from:

Vorgängerversion / previous version:

gültig bis / valid to:

Nachfolgeversion / follow-up version:

Enodis  
Talstraße 35  
D- 82436 Eglfing | Germany

Tel. +49(0)8847/67-0  
Fax +49(0)8847/414  
info@hotairsteamer.com

**Manitowoc**

Art. Nr. 9828838\_01 | 31.10.2012 | Änderungen vorbehalten! Changes excepted!

ENG   spare part list for model number EI80884300MC16.			DEU   Ersatzteilliste für Artikelnummer EI80884300MC16.		
Pos.	Item No.	Name	Pos.	Art.-Nr.	Bezeichnung
A001	- 2118788	- Outer casing OES 6.06	A001	- 2118788	- Außenmantel OES 6.06
A007	- 2628500	- halogen light bulb set with seal, circular	A007	- 2628500	- Set Halogen Glühlampe mit Dichtung, rund
A008	- 2629402	- CSS cooking chamber light round G4	A008	- 2629402	- KD Garraum-Leuchte rund G4
A010	- 2225528	- Suction panel OES 6.06mini, 6.10mini, 6.06mini 2in1, 6.10min	A010	- 2225528	- Ansaugblech OES 6.06mini, 6.10mini, 6.06mini 2in1, 6.10mini
A014	- 6015026	- Seal for core temperature sensor P3	A014	- 6015026	- Dichtung für Kerntemperaturfühler P3
A018	- 2118786	- Secondary fan for OES mini with fixing accessories	A018	- 2118786	- Zusatzlüfter für OES mini mit Montagematerial
A019	- 2118799	- Appliance foot OES mini, 25mm high, set of 4	A019	- 2118799	- Gerätefüße OES mini 25mm hoch, 4 Stück
A029	- 7003066	- Gasket 9x3mm	A029	- 7003066	- Dichtungsband 9x3mm
A030	- 5016001K	- Cable gland M25	A030	- 5016001K	- Kabelverschraubung M25
A032	- 6005048	- Grommet, diameter 60 (DG 48)	A032	- 6005048	- Membrantülle Durchm. 60 (DG 48)
B001	- 2525206	- Right door stop OES 6.06 / 6.10mini / 6.06 mini 2in1 / 6.10	B001	- 2525206	- Tür Rechtsanschlag OES 6.06 / 6.10mini / 6.06 mini 2in1 / 6.
B002	- 2518352	- Interior door OES 6.06 / 6.10mini / 6.06 2in1 / 6.10 2in1	B002	- 2518352	- Innentür OES 6.06 / 6.10mini / 6.06 2in1 / 6.10 2in1
B003	- 2528055	- Door handle MiniLine right hinged antibacterial with fixing	B003	- 2528055	- Türgriff MiniLine Rechtsanschlag antibakteriell m. Montagema
B015	- 2524048	- Top and bottom hinge for exterior door OES mini	B015	- 2524048	- Außentürscharnier oben und unten OES mini
B024	- 2528187	- Door catch block MiniLine with vent position and fixing acce	B024	- 2528187	- Türkloben mit Anluftstellung MiniLine mit Montagematerial
B025	- 2518798	- Door contact switch OES mini	B025	- 2518798	- Türkontaktschalter OES mini
C001	- 5019420	- 5010 controller for SM control module P3 + mini (lamp relay	C001	- 5019420	- Steuerung 5010 Steuermodul SM P3 + mini (Lampenrelais mit Go
C001	- 5019422	- 5010 controller for SM control module mini (lamp relay with	C001	- 5019422	- Steuerung 5010 Steuermodul SM mini (Lampenrelais mit Goldkon
C004	- 2618785	- Fixing accessories for controller P2 P3 OES mini	C004	- 2618785	- Montagezubehör für Steuerung P2 P3 OES mini
C005	- 5019322	- Data cable between easyTOUCH operating module and control mo	C005	- 5019322	- Datenkabel Bedienmodul easyTOUCH - Steuermodul P3
C006	- 2619973	- Retrofit kit for supply module (P2, P3, OES mini)	C006	- 2619973	- Nachrüstset Versorgungsmodul (P2, P3, OES mini)
C007	- 2126353	- 7010 controller for easyTOUCH LED operating module P3 and OE	C007	- 2126353	- Steuerung 7010 Bedienmodul easyTOUCH LED P3 und OES mini
C009	- 2129467	- Top box OES 6.06 mini EsayTouch McD	C009	- 2129467	- Oberkasten OES 6.06 mini EsayTouch McD
C013	- 2128259	- Slider cover with USB port for controller easyTOUCH with fix	C013	- 2128259	- Verschlusschieber mit USB-Anschluss für Steuerung easyTOUCH
C015	- 2119918	- easyTOUCH main switch with fixing accessories	C015	- 2119918	- Hauptschalter easyTOUCH mit Montagematerial
C017	- 5019323	- Power cable for easyTOUCH operating module	C017	- 5019323	- Versorgungskabel für Bedienmodul easyTOUCH
C018	- 5019327	- Loudspeaker for 7000 controller easyTOUCH	C018	- 5019327	- Lautsprecher für Steuerung 7000 easyTOUCH
C019	- 4008099	- Memory card for easyTOUCH operating module	C019	- 4008099	- Speicher-Karte für Bedienmodul easyTOUCH
C020	- 2119921	- USB port for 7000 controller easyTOUCH with fixing accessori	C020	- 2119921	- USB-Anschluss für Steuerung 7000 easyTOUCH mit Montagemateri
C021	- 8014000	- Spacer pin M3 20 mm	C021	- 8014000	- Abstandsbolzen M3 20 mm
C026	- 5228970	- Connecting cable control module - LON gateway	C026	- 5228970	- Verbindungskabel Steuermodul - LON Gateway
C027	- 5014033	- LON Gateway board	C027	- 5014033	- LON Gateway Platine
C028	- 5128948	- LON filter board	C028	- 5128948	- LON Filterplatte
C029	- 5014032	- Contactor for LON	C029	- 5014032	- Schütz für LON
D018	- 2225099	- Injector distributor OES6.06 mini2in1/6.10 mini 2in1 with fix	D018	- 2225099	- Einspritzverteiler OES 6.06 mini/2in1/6.10 mini 2in1 mit Mon
D019	- 2218791	- Injection pipe OES mini with fixing accessories	D019	- 2218791	- Einspritzrohr OES mini mit Montagematerial
D021	- 2217288	- Pressure regulating valve OES/OGS/OESmini	D021	- 2217288	- Druckregulierungsventil OES/OGS/OESmini
D021	- 2226365	- pr.regulator w. nozzle 0.5mm, pr.switch and pr.gage OES/OGS	D021	- 2226365	- Druckregler m. Düse 0,5mm Druckschalter und Manometer OES/OG
E001	- 2625108	- MotorOESmini with reduced fan speed, all voltages, with fixi	E001	- 2625108	- MotorOESmini mit reduz.Lüfterleistung,alle Spannungen, mit M
E003	- 2618801	- Set of seals for motor shaft OES mini	E003	- 2618801	- Set Motorwellendichtung OES mini
E004	- 6015304	- Motor spacer sleeve OES mini	E004	- 6015304	- Abstandsbuchse Motor OES mini
E005	- 2618803	- Fan OES mini with fixing accessories	E005	- 2618803	- Lüfterrad OES mini mit Montagematerial
E007	- 2625218	- Tubular heater 5.4kW 230/400V w. rect. flange OES 6.06 w. fi	E007	- 2625218	- Rohrheizkörper 5,4kW 230/400V m. Rechteckflansch OES 6.06 m.
E008	- 2623226	- Gasket tub. heat. + fix. access. OES/OEB X.10/ OES mini (sin	E008	- 2623226	- Dichtung f Rohrheizkörper m Montagemat OES/OEB X.10/ OES min
E010	- 2218429	- Shielding plate for oven sensor OES mini	E010	- 2218429	- Abschirmblech für Garraumfühler OES mini
E011	- 2618787	- Thermal cutout OES mini with fixing accessories	E011	- 2618787	- Sicherheitstemperaturbegrenzer OES mini mit Montagematerial
E012	- 5002100K	- Thermocouple probe 3050 mm P2 P3	E012	- 5002100K	- Thermoelementfühler 3050 mm P2 P3
G001	- 5001059	- Single solenoid valve, straight 220/240V	G001	- 5001059	- Einfachmagnetventil gerade 220/240V
G001	- 5011050	- Dual solenoid valve, 90° 220/240V	G001	- 5011050	- Doppelmagnetventil 90° 220/240V
G002	- 7002033	- Hot water pipe 3/8"	G002	- 7002033	- Heisswasserschlauch 3/8"
G006	- 6015215	- Right-angle pipe connector 3/8" with washer	G006	- 6015215	- Winkel-Schlauchanschluss 3/8" m. Dichtung
G013	- 2618792	- Fixing parts for dehumidifier flap OES mini	G013	- 2618792	- Befestigungsmaterial für Entfeuchtungsklappe OES mini
G014	- 2016300	- Dehumidifier flap OES mini	G014	- 2016300	- Entfeuchtungsklappe OES mini
G015	- 6006086	- Hose clip 12-22mm	G015	- 6006086	- Schlauchbinder 12-22mm
G017	- 6006089	- Hose clip 40-60mm	G017	- 6006089	- Schlauchbinder 40-60mm
G048	- 2627994	- micro switch for flap control P3	G048	- 2627994	- Mikroschaler für Klappensteuerung
G054	- 6019523	- Dummy plug for hose Ø6mm train	G054	- 6019523	- Blindstopfen für Schlauch Ø6mm Bahn
G055	- 1005060	- Steel pipe 8,0x1,0mm	G055	- 1005060	- Stahlrohr 8,0x1,0mm
G065	- 5009063	- Pressure switch OD-Gas	G065	- 5009063	- Druckschalter neu OD-Gas
H001	- 2425188	- Condenser OES 6.06/6.10 mini with fixing accessories	H001	- 2425188	- Kondensator OES 6.06/6.10 mini mit Montagematerial
H002	- 6013057	- Condenser seal OES mini	H002	- 6013057	- Dichtmanschette Kondensator OES mini
H003	- 2418795	- Fixing parts for condenser OES mini	H003	- 2418795	- Befestigungsmaterial für Kondensator OES mini
H004	- 7012320K	- Hose 15x3,5 Door trip tray 680mm long	H004	- 7012320K	- Schlauch 15x3,5 Gerätetropfwanne Mini 680 mm lang
H005	- 2618810	- Appliance drip tray OES mini	H005	- 2618810	- Gerätetropfwanne OES mini
H009	- 2013100	- Condenser quenching nozzle OES mini	H009	- 2013100	- Ablöschdüse Kondensator OES mini
H010	- 6013051	- Fixing parts for air-outlet pipe end OES mini	H010	- 6013051	- Befestigungsmaterial für Abluftstutzen OES mini
H011	- 2016259	- Air-outlet pipe end OES mini easyTOUCH	H011	- 2016259	- Abluftstutzen OES mini easyTOUCH
H014	- 2625856	- Dirt fence for oven drain OES mini	H014	- 2625856	- Schmutzgitter für Garraumablauf OES mini
H015	- 4007087	- Heat-resistant cable tie, 140x3.6mm	H015	- 4007087	- Kabelbinder hitzebeständig, 140x3,6mm
H020	- 8005041	- Washer 6.4 A2 DIN 9021 P2 P3	H020	- 8005041	- Scheibe 6,4 A2 DIN 9021
H021	- 2128160	- Dirt fence for appliance drip tray OES mini	H021	- 2128160	- Schmutzgitter für Gerätetropfwanne OES mini
I001	- 2628224	- Cleaner pump unit OES mini 6.06 McDonalds CONVOClean system	I001	- 2628224	- Reinigerpumpeneinheit OES mini 6.06 McDonalds CONVOClean sys

I003 - 2619860 - Pressure switch CONVOClean system 6.10/6.20/10.10/10.20/OES	I002 - 5018032 - Reinigerpumpe CONVOClean system P3 / OES mini UL
I004 - 6014000 - 3-way pipe connector CONVOClean system P3	I003 - 2619860 - Druckschalter CONVOClean system 6.10/6.20/10.10/10.20/OES mi
I006 - 6005414 - Right-angle pipe connector 6mm	I004 - 6014000 - Schlauchanschluss CONVOClean system 3fach P3
I011 - 7012302 - EPDM pipe 6x2mm	I006 - 6005414 - Winkel-Schlauchverbindungsstutzen 6mm
I012 - 2611010 - Sprinkler nozzle, CONVOClean system P3 / OES mini	I011 - 7012302 - EPDM-Schlauch 6x2mm (1 Gebinde à 200m)
I013 - 2625800 - chemical rotor sprayer mini	I012 - 2611010 - Sprinklerdüse CONVOClean system P3 / OES mini
I014 - 2623282 - Set of cleaning nozzles, CONVOClean system P3 / OES mini	I013 - 2625800 - Rotordüse Mini kpl.
I016 - 2625117 - Screw connection for pipes on cover (sealing washer and nut)	I014 - 2623282 - Set Reinigerdüsen CONVOClean system P3 / OES mini
I017 - 2016169 - Cleaner pipe, CONVOClean system OES 6.06	I016 - 2625117 - Verschraubung für Rohrleitungen an Decke (Dichtung und Mutte
I018 - 2016072 - Water pipe, CONVOClean system OES 6.06	I017 - 2016169 - Rohrleitung Reiniger CONVOClean system OES 6.06
I028 - 6006122 - Hose clip 7-11mm	I018 - 2016072 - Rohrleitung Wasser CONVOClean system OES 6.06
I029 - 8009058 - Wire clip 10mm	I028 - 6006122 - Schlauchbinder 7-11mm
I032 - 6019129 - Adhesive label, cleaner connection	I029 - 8009058 - Drahtschelle 10mm
I034 - 8019010 - Wire clip 16 mm	I032 - 6019129 - Aufkleber Reinigeranschluss
I041 - 6005423 - Hose fitting 1/8" - Ø6mm straight	I034 - 8019010 - Drahtschelle 16 mm
I042 - 2628747 - reinforcement washer for nozzle fixation	I041 - 6005423 - Schlauchtülle 1/8" - Ø6mm gerade
L004 - 7004008 - Loctite type 243e threadlocker	I042 - 2628747 - Versteifungs und Dichtblech Düsenhalterung Rotordüse
L005 - 7004013 - Threadlocker	L004 - 7004008 - Sicherungsmittel Loctite Typ 243e
L006 - 7004020 - Silicon adhesive E 43	L005 - 7004013 - Schraubensicherungslack
L009 - 7014004 - Aluminum insulating adhesive tape P3	L006 - 7004020 - Silikonkleber E 43
L011 - 7004018 - OKS 1120 lubricant	L009 - 7014004 - Alu-Klebeband schmal für Isolierung P3/1 Rolle à 50 Meter
	L011 - 7004018 - Schmiermittel OKS 1120

FRA   liste de pieces de rechange du N°. Model EI80884300MC16.	ESP   lista de piezas de recambio del N°. model EI80884300MC16.
<b>Pos. N°.art. dénomination</b> A001 - 2118788 - Enveloppe OES 6.06 A007 - 2628500 - Kit lampe à incandescence halogen avec joint, rond A010 - 2225528 - Tôle d'aspiration OES 6.06mini, 6.10mini, 6.06mini 2en1, 6.1 A014 - 6015026 - Joint pour capteur de température à cœur P3 A018 - 2118786 - Ventilateur d'appoint pour OES mini avec sujétions de montage A019 - 2118799 - Pieds d'appareil OES mini 25 mm de hauteur, 4 unités A029 - 7003066 - Joint-ruban 9x3 mm A030 - 5016001K - Presse-étoupe M25 A032 - 6005048 - Diam. passe-tube 60 (DG 48) A036 - 5014021 - Filtre réseau 4x25A 250/440V 50/60Hz KG B001 - 2525206 - Porte butée droite OES 6.06 / 6.10mini / 6.06 mini 2en1 / 6. B002 - 2518352 - Porte intérieure OES 6.06 / 6.10mini / 6.06 2en1 / 6.10 2en1 B003 - 2528055 - Poignée de porte butée droite MiniLine antibactérienne avec B015 - 2524048 - Charnière de porte extérieure en haut et en bas OES mini B024 - 2528187 - Gâche de porte MiniLine sans position de ventilation et sujé B025 - 2518798 - Contact porte OES mini C001 - 5019420 - Commande 5010 Module de commande SM P3 + mini (+ relais de l C001 - 5019422 - Commande 5010 Module de commande SM mini (+ relais de lamp C004 - 2618785 - Accessoires de montage pour commande P2 P3 OES mini C005 - 5019322 - Câble de données Module de service easyTOUCH - Module de com C006 - 2619973 - Kit d'adaptation Module d'alimentation (P2, P3, OES mini) C007 - 2126353 - Commande 7010 Module de service easyTOUCH LED P3 et OES m C009 - 2129467 - Caisson supérieur OES 6.06 mini EsayTouch McD C013 - 2128259 - Glissière de fermeture avec connexion USB pour commande easy C015 - 2119918 - Interrupteur général easyTOUCH avec accessoires de montage C017 - 5019323 - Câble d'alimentation pour module de service easyTOUCH C018 - 5019327 - Haut-parleur pour commande 7000 easyTOUCH C019 - 4008099 - Carte mémoire pour module de service easyTOUCH C020 - 2119921 - Connexion USB pour commande 7000 easyTOUCH avec accessoires C021 - 8014000 - Boulon entretoise M3 20 mm C026 - 5228970 - Câble de liaison Module de commande - LON gateway C027 - 5014033 - Platine LON Gateway C028 - 5128948 - Platine LON filtre C029 - 5014032 - Contacteur pour LON D018 - 2225099 - Distributeur d'injection.OES6.06mini2en1/6.10mini2en1 avec acce D019 - 2218791 - Tuyau d'injection OES mini avec accessoires de montage D021 - 2217288 - Vanne de régulation de pression OES/OGS/OESmini D021 - 2226365 - régulateur de pr. +buse 0,5mm, interrupteur et manomètre O_S E001 - 2625108 - MoteurOESmini avec puissance de ventilation réd.,ttes tensio E003 - 2618801 - Kit garniture arbre moteur OES mini E004 - 6015304 - Douille entretoise moteur OES mini E005 - 2618803 - Ventilateur OES mini avec accessoires de montage E007 - 2625218 - Corps de chauffe tub. 5,4kW 230/400V bride rect. OES6.06 + a E008 - 2623226 - Joint corps chauffe tubul. + access. OES/B X.10/ OES mini (d E010 - 2218429 - Tôle de protection pour capteur d'enceinte de cuisson OES mi E011 - 2618787 - Limiteur de température de sécurité OES mini avec accessoire E012 - 5002100K - Thermocouple sonde 3050 mm P2 P3 G001 - 5001059 - Electrovanne simple droite 220/240V G001 - 5011050 - Electrovanne double 90° 220/240V G002 - 7002033 - Tuyau d'eau chaude 3/8" G006 - 6015215 - Raccord coudé pour tuyau 3/8" avec joint G013 - 2618792 - Matériel de fixation pour volet de déshumidification OES min G014 - 2016300 - Volet de déshumidification OES mini G015 - 6006086 - Collier de tube 12-22 mm G017 - 6006089 - Collier de tube 40-60 mm G048 - 2627994 - microrupteur pour pilotage volet G054 - 6019523 - Plot de remplissage pour tuyau Ø6mm train G055 - 1005060 - Tubulaire 8,0x1,0mm G065 - 5009063 - Interrupteur inv. manométrique ODgaz A.P. 32Z5871 H001 - 2425188 - Condenseur OES 6.06/6.10 mini avec accessoires de montage H002 - 6013057 - Garniture cylindrique condenseur OES mini H003 - 2418795 - Matériel de fixation pour condenseur OES mini H005 - 2618810 - Egouttoir de l'appareil OES mini H009 - 2013100 - Buse d'extinction condenseur OES mini H010 - 6013051 - Matériel de fixation pour manchon d'évacuation d'air OES min H011 - 2016259 - Manchon d'évacuation d'air OES mini easyTOUCH H014 - 2625856 - Grille à impuretés pour évacuation de l'enceinte de cuisson H015 - 4007087 - Collier de câble résistant à la chaleur, 140x3,6mm H020 - 8005041 - Rondelle 6,4 A2 DIN 9021 H021 - 2128160 - Grille à impuretés pour égouttoir de l'appareil OES mini I001 - 2628224 - Unité pompe à nettoyant OES mini 6.06 McDonalds système CONV I002 - 5018032 - Pompe à nettoyant système CONVOClean P3 / OES mini UL I003 - 2619860 - Pressostat système CONVOClean 6.10/6.20/10.10/10.20/OES mini	<b>Pos. N°.art. denominación</b> A001 - 2118788 - Envoltura OES 6.06 A007 - 2628500 - Kit Bombilla halogena con junta, redonda A010 - 2225528 - Chapa de aspiración OES 6.06mini, 6.10mini, 6.06mini 2in1, 6 A014 - 6015026 - Junta para sonda de temperatura corazón P3 A018 - 2118786 - Ventilador auxiliar para OES mini con material de montaje A019 - 2118799 - Patas de aparato OES mini 25 mm de alto, 4 unidades A029 - 7003066 - Cinta aislante 9x3 mm A030 - 5016001K - Prensaestopas para cable M25 A032 - 6005048 - Boquilla de membrana Diámetro 60 (DG 48) A036 - 5014021 - Filtro de red 4x25A 250/440V 50/60Hz KG B001 - 2525206 - Puerta Charnela a la derecha OES 6.06/6.10mini/6.06 mini 2in B002 - 2518352 - Puerta interior OES 6.06 / 6.10mini / 6.06 2in1 / 6.10 2in1 B003 - 2528055 - Manilla de puerta charnela a la derecha MiniLine antimicrobi B015 - 2524048 - Bisagra de puerta exterior arriba y abajo OES mini B024 - 2528187 - Elemento de bloqueo de puerta MiniLine con position de venti B025 - 2518798 - Interruptor de contacto de puerta OES mini C001 - 5019420 - Control 5010 Módulo de control SM P3 + mini (el rele la lamp C001 - 5019422 - Control 5010 Módulo de control SM mini (el rele la lampara c C004 - 2618785 - Accesorios de montaje para control P2 P3 OES mini C005 - 5019322 - Cable de datos Módulo de servicio easyTOUCH - Módulo de cont C006 - 2619973 - Kit de retroadaptación Módulo de alimentación (P2, P3, OES m C007 - 2126353 - Control 7010 Módulo de servicio easyTOUCH LED P3 y OES mini C009 - 2129467 - Caja superior OES 6.06 mini EsayTouch McD C013 - 2128259 - Desplazador de cierre con conexión USB para control easyTOUC C015 - 2119918 - Interruptor principal easyTOUCH con material de montaje C017 - 5019323 - Cable de alimentación para módulo de servicio easyTOUCH C018 - 5019327 - Altavoz para control 7000 easyTOUCH C019 - 4008099 - Tarjeta de memoria para módulo de servicio easyTOUCH C020 - 2119921 - Conexión USB para control 7000 easyTOUCH con material de mon C021 - 8014000 - Perno distanciador M3 20 mm C026 - 5228970 - Cable de conexión Módulo de control - LON gateway C027 - 5014033 - Pletina LON Gateway C028 - 5128948 - Pletina LON filtro C029 - 5014032 - Contactador por LON D018 - 2225099 - Distribuidor de inyección OES6.06 mini2in1/6.10mini2in1 con D019 - 2218791 - Tubo de inyección OES mini con material de montaje D021 - 2217288 - Válvula reguladora de presión OES/OGS/OESmini D021 - 2226365 - manostato +boquilla 0,5mm, presostato y manómetro OES/OGS 6. E001 - 2625108 - MotorOESmini con potencia deventilador reduc.,todas tensiones E003 - 2618801 - Kit Junta del árbol del motor OES mini E004 - 6015304 - Casquillo distanciador Motor OES mini E005 - 2618803 - Rodete del ventilador OES mini con material de montaje E007 - 2625218 - Radiador tub. 5,4 kW 230/400V con brida rect. OES 6.06 con m E008 - 2623226 - Junta rad. tub. + mat. Montaje OES/OEB X.10/ OES mini (desde E010 - 2218429 - Pantalla protectora para sonda de la cámara de cocción OES m E011 - 2618787 - Limitador de temperatura de seguridad OES mini con material E012 - 5002100K - G001 - 5001059 - Válvula electromagnética sencilla recta 220/240 V G001 - 5011050 - Válvula electromagnética doble 90° 220/240 V G002 - 7002033 - Manguera para agua caliente 3/8" G006 - 6015215 - Conexión de manguera acodada 3/8" con junta G013 - 2618792 - Material de fijación para válvula de deshumidificación OES m G014 - 2016300 - Válvula de deshumidificación OES mini G015 - 6006086 - Brida de manguera 12-22 mm G017 - 6006089 - Brida de manguera 40-60 mm G048 - 2627994 - microinterruptor para control de válvula G054 - 6019523 - Tapón ciego por manguera Ø6mm tren G055 - 1005060 - tubo de acero 8,0x1,0mm H001 - 2425188 - Condensador OES 6.06/6.10 mini con material de montaje H002 - 6013057 - Manguito de obturación Condensador OES mini H003 - 2418795 - Material de fijación para condensador OES mini H005 - 2618810 - Gotera del aparato OES mini H009 - 2013100 - Boquilla de enfriamiento Condensador OES mini H010 - 6013051 - Material de fijación para tubo de desaireación OES mini H011 - 2016259 - Tubo de desaireación OES mini easyTOUCH H014 - 2625856 - Rejilla para vertedor de la cámara de cocción OES mini H015 - 4007087 - Sujetacables resistente al calor, 140x3,6 mm H020 - 8005041 - Arandela 6,4 A2 DIN 9021 H021 - 2128160 - Rejilla para vertedor de la gotera del aparato OES mini I001 - 2628224 - Unidad de bomba de limpieza OES mini 6.06 McDonDa I002 - 5018032 - Bomba del sistema de limpieza Sistema CONVOClean P3 / OES mi I003 - 2619860 - Presostato Sistema CONVOClean 6.10/6.20/10.10/10.20/OES mini
Convotherm Elektrogeräte GmbH Talstr. 35 D-82436 Eglfing   Germany	Tel: +49(0)8847/67-0 Fax: +49(0)8847/414 info@convotherm.de
	
Print date: 20.11.2012	

I004 - 6014000 - Raccord pour tuyau système CONVOClean triple P3  
I006 - 6005414 - Manchon de raccordement de tube, coudé 6 mm  
I011 - 7012302 - Tuyau EPDM 6x2 mm  
I012 - 2611010 - Bec d'arroseur système CONVOClean P3 / OES mini  
I014 - 2623282 - Kit buses de nettoyage système CONVOClean P3 / OES mini  
I016 - 2625117 - Raccord pour tuyaux au plafond (joint et écrou)  
I017 - 2016169 - Tuyau de nettoyeur système CONVOClean OES 6.06  
I018 - 2016072 - Tuyau d'eau système CONVOClean OES 6.06  
I028 - 6006122 - Collier pour tuyau 7-11 mm  
I029 - 8009058 - Collier de câble 10 mm  
I032 - 6019129 - Autocollant raccordement pour nettoyeur  
I034 - 8019010 - Collier de câble 16 mm  
I041 - 6005423 - Raccord à queue crantée 1/8" - Ø6mm linéal  
I042 - 2628747 - renforcement fixation de buse  
L004 - 7004008 - Produit de protection Loctite Type 243e  
L005 - 7004013 - Laque de protection des vis  
L006 - 7004020 - Colle silicone E 43  
L009 - 7014004 - Ruban adhésif alu pour isolation P3  
L011 - 7004018 - Lubrifiant OKS 1120

I004 - 6014000 - Conexión de manguera Sistema CONVOClean triple P3  
I006 - 6005414 - Tubo de conexión de manguera acodado 6 mm  
I011 - 7012302 - Manguera EPDM 6x2 mm  
I012 - 2611010 - Boquilla rociadora Sistema CONVOClean P3 / OES mini  
I014 - 2623282 - Kit Boquillas del sistema de limpieza Sistema CONVOClean P3  
I016 - 2625117 - Racor para tuberías en techo (junta y tuerca)  
I017 - 2016169 - Tubería Sistema de limpieza Sistema CONVOClean OES 6.06  
I018 - 2016072 - Tubería Agua Sistema CONVOClean OES 6.06  
I028 - 6006122 - Brida de manguera 7-11 mm  
I029 - 8009058 - Abrazadera de alambre 10 mm  
I032 - 6019129 - Adhesivo Conexión del sistema de limpieza  
I034 - 8019010 - Abrazadera de alambre 16 mm  
I041 - 6005423 - Pieza de anillo de manguera 1/8" - Ø6mm derecha  
I042 - 2628747 - reforzamiento fijación de boquilla  
L004 - 7004008 - Medio bloqueador Loctite Tipo 243e  
L005 - 7004013 - Barniz de bloqueo de tornillos  
L006 - 7004020 - Pegamento de silicona E 43  
L009 - 7014004 - Cinta adhesiva de aluminio para aislamiento P3  
L011 - 7004018 - Lubricante OKS 1120